

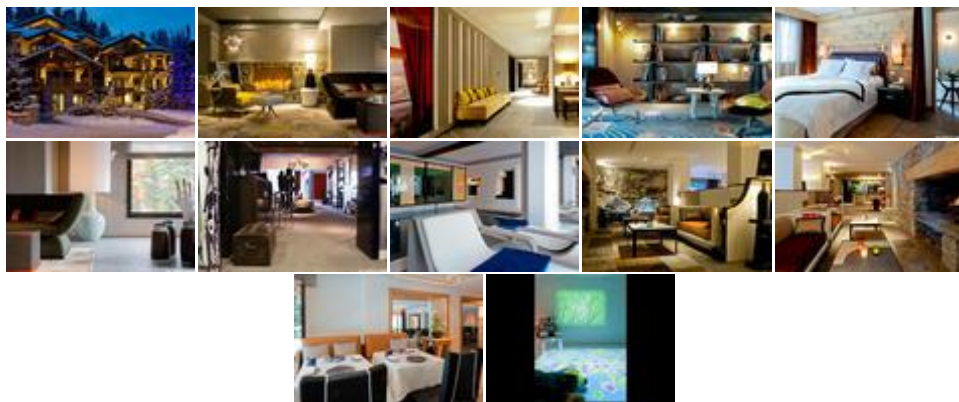
la Sivolière

COURCHEVEL
1850

Votre Hiver 2017-2018



La Sivolière, le luxe authentique au coeur de Courchevel



SOMMAIRE

❖ La Sivolière & Vous

« *Bienvenus à La Sivolière* »

Historique de La Sivolière
Politique de La Sivolière
Prestations et Service de La Sivolière
Avantages sociaux à La Sivolière
L'équipe de La Sivolière
Règles de Vie
Informations pratiques (Accès & Aides Sociales HCR)

❖ L'Hôtellerie Restauration & Vous

« *La réglementation de notre branche, droits et devoirs* »

Accès aux informations réglementaires
Formation
Mutuelle HCR
Maladie
Santé

❖ Courchevel & Vous

« *Vivre à Courchevel, informations utiles au quotidien* »

Transports
Services
Loisirs
Activités sportives et culturelles
Commerces et Avantages
Agenda
Plan de la station

La Sivolière & Vous

« **BIENVENUE A LA SIVOLIERE** »

Mesdames, Mesdemoiselles, Messieurs,

C'est avec un grand plaisir que nous vous souhaitons:

« **Bienvenue à La Sivolière** ».

Toute l'équipe de l'Hôtel La Sivolière et du Restaurant Le 1850 est très heureuse de vous compter parmi elle. Vous faites désormais partie de cette maison, réputée pour la qualité de son accueil chaleureux.

Notre seule raison d'être: Le Bien-Etre des Clients.

Et parce que nos collaborateurs sont nos premiers clients, nous souhaitons vous accueillir dans les meilleures conditions. Vous trouverez dans ce livret les clés d'une intégration réussie, tant au sein de notre établissement que de la station.

Notre objectif: Votre épanouissement professionnel et personnel, pour une collaboration durable et de qualité.

BONNE SAISON 2017-2018 A TOUTES ET A TOUS.

Historique de La Sivolière

Naissance et Evolution:

- **Création de Courchevel:** Emile Allaix et Jean Cattelin s'attellent au projet dès la fin de la 2^e Guerre Mondiale.
- **Construction de La Sivolière:** dans les années 70, l'Hôtel est alors un 3*, le bâtiment possède un toit plat.
- **1^o gros travaux:** 2002, l'Hôtel est racheté. Le nouveau propriétaire élève le bâtiment d'un étage, le toit est modifié dans l'esprit « Chalet », l'Hôtel passe alors 4*.
- **2^o gros travaux:** 2008, nouveau changement de propriétaire, les parties communes de l'Hôtel sont entièrement rénovées. Les travaux de 2009 sont pensés par l'architecte d'intérieur Pascal Chatron-Michaud et le designer Tristan Auer. Les espaces Bar-Restaurant, Détente, Réception, Ski-Shop et la Salle Enfants de La Sivolière se dotent ainsi d'un nouveau visage.
- **5*:** La Sivolière obtient sa cinquième étoile en Avril 2010,

Direction: Florence Carcassonne

- **Son parcours:** Plus de 20 ans consacrés à l'hôtellerie de luxe.
 - Hôtel Georges V (Paris), Hôtel Royal Mansour (Casablanca-Maroc), Hôtel Martinez (Cannes), Hôtel Plaza Paris Vendôme, entre autres.
 - Directeur Commercial et Marketing, Directeur Hébergement puis Directeur Général.
- **Ses « Valeurs Ajoutées »:**
 - Expertise de l'Hôtellerie de Luxe, Authenticité, Innovation (dogs friendly, kids friendly, Iphone, etc...)

Politique de La Sivolière

Un Luxe Original

Un Accueil Chaleureux

Un Service Simplement Différent & Personnalisé

Par notre Personnalité & notre Spontanéité

Label d'Excellence, Réseau

Perpétuelle motivation à les atteindre

Se différencier via l'Innovation, l'Anticipation des besoins du client

Multi-culturalité & Respect

Solidarité & Esprit d'Equipe

Hôtel atypique reconnu

« Child Friendly », MINI SIVO

Traveller Made



Prestations et Services de La Sivolière

Mieux qu'un hôtel, c'est un chalet de rêve, à quelque pas du centre de la station. L'hôtel La Sivolière propose **24 chambres, 11 suites et 1 appartement** de grand standing sur les pistes. **Chaque chambre est personnalisée et unique.**

La Sivolière offre **un accès direct skis aux pieds**, aux remontées mécaniques et au domaine skiable, par la piste Dou du Midi.

Dans un cadre exceptionnel, **un bar et un restaurant** (ouvert pour le petit-déjeuner, le déjeuner et le dîner) sont proposés ; fidèle à ses principes de convivialité et de simplicité, une **cuisine de terroir, créative, élégante et sobre** est présentée.

Nous avons également une **suite de salons cosy** avec une **cheminée à feu de bois** au bar ainsi qu'un **salon de thé** situé au niveau de la réception.

Nous proposons aussi un **accès libre à Internet** dans le **business center**. De même, une **connexion WIFI est gratuite** dans tout l'hôtel.

Quant aux **enfants** plusieurs espaces leur sont consacrés: le **Mini Desk** (réception de nos enfants Clients) et le **MINI SIVO Room**: salon spécialement aménagé pour leur détente et leurs loisirs avec un sensitive floor (jeu en 3D ludique).

Le **ski-room** propose aux clients la **location du matériel** de ski, un **sèche-chaussure** et une **boutique**.

Nous offrons un **espace de détente** avec une **piscine chauffée** avec vue sur la forêt et plage de détente équipée de bains de soleil, un **hammam**, un **sauna**, un **espace fitness** et une **salle de massages**.

Une **navette avec chauffeur** est à disposition de 07H00 à 01h00 pour circuler dans Courchevel 1850. L'hôtel propose également un **garage particulier** à ses clients.

Les Avantages sociaux à La Sivolière

- **Logements :** mis à votre disposition par l'Hôtel, proches des arrêts de navette, entre Courchevel 1550 et 1850.

*Vous en êtes responsable et en assurez l'entretien. Merci de nous indiquer toute défaillance technique. Vos nom et adresse seront communiqués à chaque gardien des immeubles où vous habitez. Nous vous rappelons que pour des raisons d'assurance, **il est interdit de loger des personnes extérieures dans les appartements de fonction***

- **Repas:** vous êtes nourris pendant vos heures de travail, aux heures déterminées par les chefs de service et la cuisine.

L'accès au réfectoire s'effectue par le couloir du personnel uniquement. Dans le respect d'autrui, nous vous demandons de débarrasser, ranger et nettoyer le réfectoire après votre passage. Le temps consacré aux repas et à l'habillage est exclu du temps de travail effectif.

- **Tenue de travail:** 2 uniformes complets vous sont fournis par l'Hôtel. L'entretien et le repassage sont effectués par la lingerie. Nous vous demandons d'en prendre soin.
- **Lessives personnelles:** un lave-linge et un sèche-linge sont à votre disposition à l'Hôtel pour votre linge personnel.
- **Le planning d'utilisation des machines** est affiché dans le garage.
- **Service Ressources Humaines:** Elle est à votre disposition pour tout ce qui concerne votre intégration (dans l'hôtel, dans la station) ainsi que l'administratif relatif à notre collaboration (paie, mutuelle, formation, etc...)

Ligne directe: 191, mail: rh@sivoliere.fr



Florence Carcassonne
Directeur Général



Alexandrine Fouchard
Attachée de Direction



Bilal Amrani
Chef de Cuisine



Olivier Cousin
Responsable des Etages



Julien Strozyk
Responsable hébergement



Cédric Massacrier
Concierge



Wilson Hamon
Premier Maître d'hôtel



Héloïse Gury
Responsable des RH



Séverine Beaupoil
Agent des réservations



Emilie Marrosseddu
Gouvernante



Fouzi
Skiman

Les Règles de Vie

- Interdiction de fumer sur votre lieu de travail.
- Les téléphones portables doivent être éteints et les ordinateurs portables ainsi que les clés USB sont interdits.
- Pas de discussion personnelle, politique ou religieuse avec la clientèle. Ne pas prendre part aux conversations privées des clients.
- Respect et entretien des biens et des locaux collectifs mis à votre disposition (vestiaires, sanitaires, réfectoire), merci de nous signaler tout dysfonctionnement.
- **Congés/Absence:** une fiche est à remplir, à signer pour accord par Madame Carcassonne et à remettre au chef de service avant chaque congé exceptionnel hors repos hebdomadaire. En cas d'absence, contacter le chef de service ; tout arrêt de travail devant être transmis sous 48 heures.
- **Contribuer à la réalisation des objectifs:**
 - Promouvoir l'hôtel,
 - Préserver le matériel,
 - Ne pas gaspiller,
 - Respecter les standards de qualité,
 - Respecter les procédures de travail.
- **Entretenir l'esprit d'équipe:**
 - Disponibilité,
 - Créativité,
 - Ponctualité,
 - Solidarité.
- **Soigner votre apparence:**
 - Hygiène corporelle (mains et ongles propres, sourire impeccable),
 - Tenue professionnelle irréprochable (uniforme impeccable et chaussures cirées),
 - Pas de piercing ni tatouage apparent,
 - Pour les femmes: maquillage naturel, cheveux longs attachés, bijoux discrets, talons de 3 cm minimum, mains faites.
 - Pour les hommes: moustache et barbe de moins de 1 cm tolérés, ongles courts, pas de bijoux.

L'Hôtellerie Restauration & Vous

Informations pratiques : Accès à l'Hôtel

Pour le service de la cuisine: entrée par le garage du bas

Pour les autres services: entrée par le garage du haut

Nous vous rappelons que l'accès à l'hôtel est **strictement réservé aux employés de la maison** (*Articles 3.2 et 3.3 du Règlement Intérieur*), et uniquement pendant les heures de service; et qu'il est interdit d'emporter de la nourriture, du matériel ou des fournitures de l'établissement (*Article 5.3 du Règlement Intérieur*).

ACTION SOCIALE HCR PRÉVOYANCE...

...Solidaire des salariés de la branche

Parce qu'à tout moment, chacun peut être confronté à une situation difficile, les partenaires sociaux de la branche des Hôtels - Cafés - Restaurants ont souhaité développer une action sociale d'aide et de conseil qui traduit la vocation solidaire du régime vis-à-vis de l'ensemble de ses salariés, y compris les saisonniers.

Conseils et orientations :

■ face à une situation difficile

Aides financières aux salariés :

■ en cas de difficultés passagères*

■ pour le permis de conduire des jeunes ou le brevet de sécurité routière*

■ pour les parents isolés*

■ pour la garde d'enfants*

* sous certaines conditions

« LA RÉGLEMENTATION DE NOTRE BRANCHE, VOS DROITS ET DEVOIRS »

Le cadre de votre vie professionnelle à La Sivolière est régi par un ensemble de textes réglementaires dont les sources sont diverses :

Le Code du Travail est le recueil de toutes les lois, décrets et règlements déterminant les principes généraux du droit du travail.

- **La Convention Collective nationale** regroupe les textes résultant d'accords conclus entre les branches professionnelles et les organisations syndicales. Elle a pour vocation de compléter, adapter ou améliorer un certain nombre de dispositions légales en fonction des spécificités de chaque branche d'activité. La Sivolière relève de la Convention Collective Nationale des Hôtels Cafés Restaurants (N°3292)
- **Le document unique** : regroupe tous les risques professionnels identifiés et les moyens préventifs mis en place par l'entreprise

Ces documents sont disponibles sur demande auprès du service Ressources Humaines.

- **Le règlement intérieur** fixe les règles de vie générales et permanentes relatives à notre établissement. Il détermine les mesures d'application de la réglementation concernant l'hygiène et la sécurité. Il est applicable à l'ensemble du personnel.
- **Le contrat de travail** détermine les clauses spécifiques de votre travail (fonction, lieu de travail, rémunération, horaires).

Accès aux informations règlementaires

Listing des lieux d'affichage:

Réfectoire

Couloir administratif

Mutuelle

Depuis le **01/01/11**, la souscription d'une mutuelle Entreprise est **obligatoire** dans les Hôtels Cafés Restaurants (*Accord collectif du 6 octobre 2010*) pour **tout salarié (CDD ou CDI)** ayant **1 mois civil** complet **d'ancienneté** au sein de La Sivolière.

Ex: Entrée le 12/12/15, ancienneté acquise au 31/01/16

Entrée le 01/01/16, ancienneté acquise au 31/01/16

- **Effet rétroactif** : si l'ancienneté est acquise, les frais médicaux sont pris en charge depuis la date d'embauche
- **Fin de Contrat** : 2 possibilités
 - **La résiliation** de la mutuelle à la date de fin de Contrat
 - **La portabilité**:

* Si vous êtes **inscrit au Pôle Emploi** et touchez des indemnités,

* Vous **bénéficiez toujours du même contrat** mutuelle que pendant votre contrat à La Sivolière,

* Votre couverture mutuelle est **gratuite**,

* Vous y avez droit sur une **durée équivalente à celle de votre contrat** de travail à La Sivolière.

* Ce bénéfice est **limité à une durée de 9 mois**.

Maladie – Absences

⇒ En cas d'**absence pour maladie**, il faut prévenir impérativement votre chef de service et/ou supérieur direct.

- L'arrêt maladie établi par votre médecin devra être adressé d'une part au service RH et d'autre part à votre centre de sécurité sociale, ce dans un **délai impératif de 48 heures**. Votre salaire ne vous est plus versé, la sécurité sociale vous verse des indemnités correspondantes à 50% de votre salaire journalier, après un **délai de carence de 3 jours**.
- ⇒ En cas d'**accident de travail** ou de trajet : prévenez sans délai votre chef de service ou le service RH.
- Une déclaration sera adressée dans les **48 heures** par l'Hôtel à la sécurité sociale pour la prise en charge des soins. A la fin de ceux-ci, vous ferez parvenir à votre caisse un certificat médical final.
- ⇒ **De façon générale, chaque absence doit être justifiée (notamment par un certificat médical). Cette règle s'applique également en cas d'absences successives.**
- **Visite médicale de reprise** ⇒ après 21 jours ou plus d'absence pour maladie, vous devrez passer une visite médicale de reprise.

Santé



- *Profitez de votre visite médicale d'embauche pour aborder les questions santé qui vous préoccupent.*
- *La Médecine du Travail et votre service Ressources Humaines sont également à votre écoute.*

Courchevel & Vous

« VIVRE A COURCHEVEL, INFORMATIONS UTILES AU QUOTIDIEN

Transports

PARKINGS GRATUITS

Courchevel 1850: Le long de la route, Rue du Plantret

Courchevel 1650: Parking Les Grandes Combes (piscine)

Le long de la route, proche parking Ariondaz

Courchevel 1300 Le Praz: Parking Jean Blanc

Parking des Tremplins

NAVETTES BUS GRATUITES

Un service de navettes assure la liaison entre les niveaux de la station, de Saint-Bon à Courchevel, et la desserte des quartiers résidentiels.

Attention: les fréquences sont différentes en début et fin de saison

HORAIRES TRAINS

Bureau SNCF dans la Gare routière de Courchevel 1850 (au rez-de-chaussée de la Croisette) Ouvert du lundi au samedi de 13h à 18h30

HORAIRES BUS

Liaisons régulières avec Moûtiers puis les aéroports de Chambéry, Lyon, Genève. Tarifs réduits avec la carte avantages saisonniers sur la ligne Courchevel/Brides-les-Bains/Moûtiers. Informations et réservations au bureau Transavoie à la gare routière de Courchevel 1850 (au rez-de-chaussée de la Croisette) 04.79.08.01.17

Services :

ADMINISTRATION

Mairie: 04-79-08-24-14

Espace Emploi Formation: 04-79-00-01-01

Police Municipale: 04-79-08-34-69

Gendarmerie: 04-79-08-26-07

LA POSTE

Courchevel 1850: 04-79-08-06-49

Courchevel 1650: Locaux de Courchevel Tourisme

BANQUES

Courchevel 1850 :



Courchevel 1650 :



MEDECINS

Courchevel 1850:

Cabinet Médical du Forum – Le Forum 04-79-08-20-03

Cabinet Médical des Drs Blanc, Chorlet, Chedal
Chalet Lafarge 04-79-08-26-40

Courchevel 1650 :

Rue du marquis – Dr Journoud 04-79-07-71-64

Courchevel 1300 Le Praz:

Dr Pierre Noblins – Le Lac Blanc 04-79-08-43-24

PHARMACIES

Courchevel 1850 : Rue du Rocher 04-79-08-05-37

Courchevel 1650 : Rue principale 04-79-08-26-17

DENTISTE

Courchevel 1850: Le Forum 04-79-08-19-41

Courchevel 1550 : Le village 04-79-06-23-52

INFIRMIERES

Courchevel 1850 : Le Forum 04-79-08-16-63

KINESITHERAPEUTES

Courchevel 1850 : **Le Forum**
Jérôme Alaphilippe 04-79-01-05-30

URGENCES

Pompiers: 18 ou 112

Service Médical d'Urgence: 15

Secours sur pistes: 04-79-08-99-00

Loisirs

SORTIES

RESTAURANTS GASTRONIQUES

Le Chabichou (2 * Michelin) 04.79.08.00.55

Le 1947 – Cheval Blanc (2 * Michelin) 04 79 00 50 50

Pierre Gagnaire pour Les Airelles (2 * Michelin) 04 79 00 38 38

La Table du Kilimandjaro (2 * Michelin) 04 79 01 46 44

Le Strato (1 * Michelin) 04 79 41 51 80

RESTAURANTS TRADITIONNELS

La Cendrée (cuisine italienne raffinée) 04.79.08.29.38

La Chapelle (cuisine traditionnelle et grillades au feu de bois) 04.79.37.30.02

La Fromagerie (spécialité savoyarde) 04.79.08.27.47

La Mangeoire (cuisine traditionnelle et chanteuse live): 04.79.08.02.09

L'Aventure (cuisine traditionnelle et chanteuse live): 04.79.08.35.21

L'Anerie (restaurant savoyard) 04.79.08.29.15

La Via Ferrata (cuisine italienne et DJ) 04.79.08.02.07

L'Osteria (pizzeria et spécialités italiennes) 06 98 48 10 14

Le Grand Café (spécialités asiatiques) 04.79.08.42.97

La Saulire (cuisine traditionnelle et raffinée) 04.79.08.07.52

Le Bistrot du Praz (cuisine traditionnelle) 04.79.08.41.33

RESTAURANTS D'ALTITUDE

Le Cap Horn (cuisine traditionnelle et fruits de mer) 04.79.08.33.10

Le Chalet de Pierres (cuisine traditionnelle et grill) 04.79.08.18.61

La Soucoupe (cuisine traditionnelle) 04.79.08.21.34

La Cave des Creux(cuisine traditionnelle et savoyarde) 04.79.07.76.14

DISCOTHEQUES

La Grange (musiques électrique, pop rock et latino) 04.79.08.12.74

Chez Gaston 04.79.08.20.28

- **Activités sportives et culturelles**

- **Ski** : L'ESF Courchevel propose une gratuité sur des cours collectifs, se renseigner auprès de l'ESF.
- **Bowling** (ouvert de 11h à 2h): 04.79.08.23.83
- **Patinoire** : 04.79.08.33.23
- **Escalade** sur le rocher artificiel (7 voies de 13m de haut) dans le Forum à Courchevel 1850.

Attention: assurance individuelle indispensable Informations au Service des sports au Forum: 04.79.08.19.50

- **† Fitness** : 04.79.08.85.54. Salle ouverte tous les jours sauf Samedi, de 10h à 21h en moyenne. Cours entre midi et 14h, et le soir. 280€ la saison.
- **† Danse**: Imove, école de hip-hop et rock acrobatique à 1650; Ingrid: 06.87.32.31.40
- **Piste de luge éclairée**: (distance: 2 km; dénivelée: 300 m; pente moyenne: 15 %)

Départ: Courchevel 1850 - Arrivée: Courchevel 1550

Retour possible par la télécabine des Grangettes jusqu'à 19h30 ou par les navettes SKI-BUS gratuites

- **Promenades**: 12 sentiers en forêt et en altitude sont régulièrement entretenus pendant l'hiver.

- **Bibliothèque*** (Le Praz) 04.79.01.01.18

- **† Cinéma** :

Courchevel 1850:

Le Tremplin: 04.79.08.22.39 (Répondeur programmes)

Courchevel 1650:

Le Villard: 04.79.08.25.01 (Répondeur programmes)

- **Commerces**

Coiffeurs

Courchevel 1850:

Leistn'Hair (Salon du Bellecôte et du Carlina)

Courchevel 1650:

Hélène Coiffure (à côté de l'office de tourisme)

Laveries

Courchevel 1850: Laverie (Le Forum)

Le Praz: Pressing de l'Or Blanc (Immeuble L'Or Blanc)

Alimentation

Courchevel 1850:

Sherpa (Forum), Carrefour Montagne (entrée de Courchevel)

•Courchevel 1650:

Carrefour Montagne
SPAR (rue des Marquis)
Utile (sous les arcades)

Location et habillage de ski

•Courchevel 1850:

Charvin Sports (Alboli)
Prends ta luge... (Le forum)
Snow Coco (Immeuble Le Lana)
Ski Service/Ski Set (tous les magasins)
Sport «2000» (Rue Park City)

•Courchevel 1650:

Gilbert Sports (Immeuble Le Marquis)
Ski Plus (Immeuble Résidence)
Ariondaz Sports (Immeuble Ariondaz)

• Avantages

Carte avantage saisonnier

Cette carte vous offre des réductions chez certains commerçants de Courchevel. La liste définitive est disponible à l'Office du Tourisme de 1850.

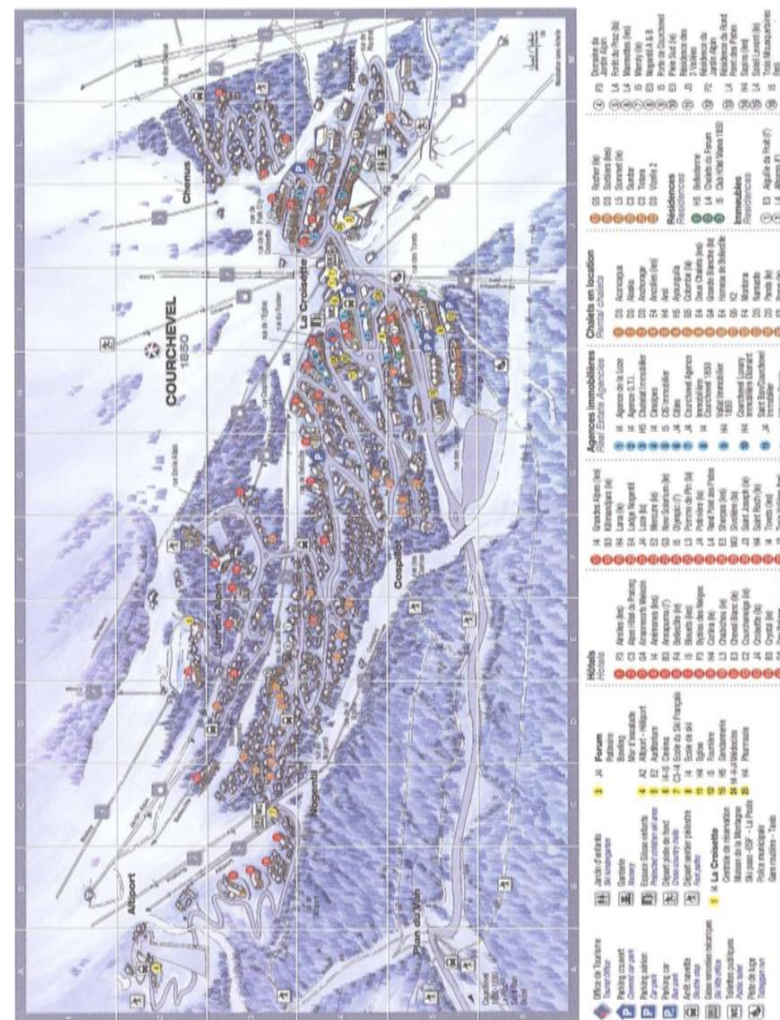
Forfait ski saison

Un formulaire est disponible au service RH pour bénéficier de tarifs préférentiels sur les forfaits saison; ski: 557€ pour la vallée de Courchevel et 900€ pour les 3 Vallées, forfait piéton: 116€

Navettes gratuites

Un service de navettes gratuites circulent en saison entre Courchevel 1850 et Bozel, horaires affichés aux RH.

• Plan de la station



EXCELLENTE
SAISON 2017 – 2018
A VOUS TOUS !